

LES SPÉCIFICITÉS DU CURSUS

Les rencontres avec le milieu professionnel, les nombreux partenariats et collaborations entre des établissements de diffusion et d'enseignements supérieurs ainsi que l'engagement de l'établissement dans des partenariats européens aux côtés d'universités anglaises, d'académies belges ou de structures de diffusion britanniques, sont les atouts majeurs de cette formation.

Les étudiants participent donc à diverses activités, en plus de l'enseignement à l'école :

- Projets européens de coopération transfrontalière
- Rencontres avec des professionnels et des artistes
- Programmation artistique (expositions, résidences, workshops animés par des artistes)
- Séjours d'immersion artistique et linguistique
- Programme culturel (sorties, conférences, voyages, spectacles)

La classe préparatoire prépare aux concours des écoles supérieures d'art. Il existe en France 46 écoles supérieures d'art. Elles dépendent sur le plan pédagogique du ministère de la Culture et de la Communication.

Elles délivrent des diplômes nationaux d'études supérieures.

Elles forment les étudiants aux fondements pratiques et techniques des arts plastiques étayés par l'acquisition d'une solide culture générale, esthétique et théorique, nécessaires pour s'engager dans une carrière artistique. Trois options sont dispensées dans les écoles supérieures d'art : art, communication et design.

LES DIPLÔMES

Dans le cadre de l'harmonisation européenne des diplômes, les études supérieures artistiques sont organisées selon le système universitaire LMD (Licence, Master, Doctorat).

Le DNA (Diplôme National d'Art) est l'équivalent de la Licence et sanctionne trois années d'études supérieures. Le DNSEP (Diplôme National Supérieur d'Expression Plastique), équivalent au Master, sanctionne, quant à lui, cinq années d'études. Le passage d'une année à l'autre est soumis à l'obtention de 60 crédits selon le système des ECTS (European Credits Transfer System) qui homogénéise les études en Europe et facilite la mobilité des étudiants.

LE COÛT DE LA FORMATION

- 600* € / an pour les habitants de l'agglomération du Calaisis
- 900* € / an pour les habitants extérieurs au territoire de l'agglomération.

*année 2018/2019

COMMENT L'INTÉGRER ?

Ouverte aux bacheliers issus de toutes séries et options, âgés de 17 à 24 ans, cette formation de détermination est accessible sur épreuves organisées en deux sessions distinctes les jeudi 4 et vendredi 5 avril 2019 (dossier d'inscription à renvoyer au plus tard le 15 mars) et les jeudi 4 et vendredi 5 juillet 2019 (dossier d'inscription à renvoyer au plus tard le 14 juin)

DEUX RÉUNIONS D'INFORMATION :

LES SAMEDIS 26 JANVIER ET 2 MARS 2019 DE 10H À 12H.

UNE JOURNÉE PORTES OUVERTES :

LE SAMEDI 2 MARS 2019 DE 10H À 17H.

Inscriptions à partir du 28 janvier 2019.

CONTACTS :

Stephen TOURON

Directeur

stephen.touron@grandcalais.fr

Tel : 00 33 (0)3 21 19 56 61

Laurent MOSZKOWICZ

Coordonnateur pédagogique

laurent.moszkowicz@grandcalais.fr

Tél : 00 33 (0)3 21 19 56 64

Patricia KAOUZA-BLOND

Chargée d'accueil et du suivi de la classe préparatoire

patricia.kaouza-blond@grandcalais.fr

Tél : 00 33 (0)3 21 19 56 60

École d'art du Calaisis, Le Concept

15-21, Bd Jacquard

62100 CALAIS

ecole.art@grandcalais.fr

www.ecole-art-calaisis.fr

L'école d'art du Calaisis, Le Concept, est un équipement de la Communauté d'Agglomération Grand Calais Terres & Mers.



© photo Max Timant, Sans titre 2018

É
C
O
L
E

D
'
A
R
T

D
U

C
A
L
A
I
S
I
S

LE CONCEPT

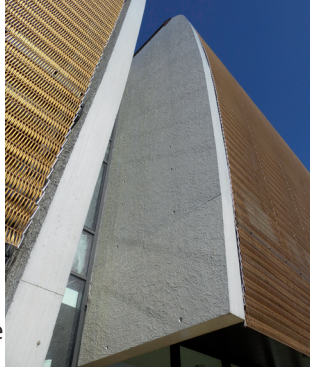
**CLASSE PRÉPARATOIRE PUBLIQUE
AUX ÉCOLES SUPÉRIEURES D'ART**



UN LIEU DE VIE

L'école d'art du Calaisis est située en plein cœur de ville, à proximité des lieux culturels. Elle est connectée aux différents réseaux de transport et stratégiquement positionnée au cœur de l'Eurorégion. L'équipement est un écrin à l'architecture atypique et contemporaine associant modernité et espaces verts, transparence et modularité sur plus de 2 500 m².

Un lieu de vie où des plateaux techniques dédiés à l'ensemble des disciplines ayant trait aux arts plastiques et visuels sont équipés de tous les outils utiles et nécessaires à un apprentissage exigeant, y compris numériques. C'est enfin un lieu de vie culturelle où se rencontrent les créateurs, notamment par l'organisation de résidence d'artistes ; plaçant ainsi les étudiants au cœur des enjeux de la création contemporaine.



L'ÉQUIPE PÉDAGOGIQUE

- 1 Coordonnateur pédagogique
- 9 enseignants référents
- 10 « artistes-invités » en situation de création

LES OBJECTIFS

- Mettre l'étudiant en contact avec les différents savoirs et savoir-faire
- Découvrir des modes d'expressions plastiques multiples et variés
- Développer la curiosité et la personnalité
- S'ouvrir aux champs artistiques contemporains
- Apprendre à donner du sens, à verbaliser et à mettre en forme son travail
- Développer l'autonomie
- Transmettre les connaissances indispensables pour effectuer un choix assumé de sa future orientation.

L'ENSEIGNEMENT

Entre 30 et 35 heures de cours hebdomadaires sur 24 à 25 semaines, s'organisant en trois périodes :

Septembre-janvier : Apprendre, découvrir...

Objectif : favoriser l'acquisition de bases pratiques, théoriques et techniques et situer la production personnelle de chaque étudiant par rapport à un large champ référentiel et à l'histoire de l'art.

Janvier-avril : Expérimenter, chercher...

Objectif : approfondir la démarche de chaque élève, afin de produire un dossier de travaux personnels.

A partir d'avril : S'exercer, exposer...

A cette date commencent les premiers concours, les étudiants s'exercent et de se préparent aux épreuves.

Des jurys blancs sont organisés.

Cette période sera aussi l'occasion d'impliquer les élèves dans la préparation de leur exposition de fin d'année qui sera présentée en avril, durant les Portes Ouvertes de l'école.

DÉVELOPPER LA CRÉATIVITÉ ET DÉCOUVRIR DES DÉMARCHES ARTISTIQUES CONTEMPORAINES

Tous les médiums des arts plastiques et visuels sont abordés : dessin, arts graphiques, peinture, couleur, sculpture, céramique, art textile, procédés photographiques et vidéographiques, traitement sonore, technologies numériques, installation, performance...

À la formation technique proprement dite vient se greffer un volet théorique qui met l'accent sur l'histoire de l'art, l'analyse d'œuvres, la verbalisation et l'argumentation, l'ouverture à l'actualité artistique. L'étudiant appréhende les enjeux esthétiques de la création.

Enfin le cursus est l'occasion de multiplier les possibilités de rencontres avec des démarches singulières et actuelles qui l'aidera à affirmer sa créativité et sa propre identité.

Tout cela doit soutenir l'émergence d'une réflexion artistique personnelle qui prendra notamment corps par la production d'un dossier de travaux nécessaire au moment des candidatures en vue de tenter les concours d'entrée des écoles supérieures d'art.

LES DÉBOUCHÉS

Les enseignements supérieurs artistiques proposés dans les écoles d'art ouvrent sur une multitude d'activités liées à la création artistique (art, bande-dessinée, arts décoratifs, cinéma, communication visuelle, conservation, design, édition, enseignement, métiers de l'exposition, graphisme, illustration, image animée, médias, médiation, numérique, performance, photographie, publicité, typographie, vidéo...).

Le taux d'activité des jeunes diplômés avoisine ainsi les 85%, dans des secteurs d'excellence où « l'exception culturelle française » est un véritable atout.



RECRUTEMENT

La classe préparatoire est accessible après passage en commission d'admission qui se déroule en 2 étapes :

- Une épreuve de pratique plastique (2 h)
- Un passage devant une commission d'admission (composée d'enseignants de l'école d'art, d'artistes et de personnalités issues du monde de la culture et de l'éducation, avec la présentation d'un dossier de travaux personnels) (20 mn)

Les critères reposent principalement sur la motivation à faire des études artistiques, sur la curiosité, la distance critique et la culture générale.